

PROBLEMAS MÁS COMUNES EN

TENSORES Y POLEAS

Polea Normal



Pintura desgastada en la superficie de uso

ACCIÓN: Ninguna

Polea Despostillada



Despostillada

ACCIÓN: Cambiar la polea

Polea corroída



Corrosión

ACCIÓN: Cambiar la polea

Polea doblada



ACCIÓN: Cambiar la polea

Fuga de grasa de balero de bolas



Acumulación excesiva de grasa

ACCIÓN: Cambiar la polea

Trayectoria incorrecta de la banda



Área pequeña / grande de pintura

ACCIÓN: Cambiar el tensor, revisar la alineación del sistema

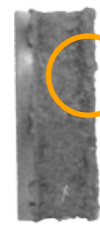
Desgaste excesivo de polea



Desgaste excesivo de polea

ACCIÓN: Cambiar la polea

Polea dañada por calor



Polea derretida o ampollada

ACCIÓN: Cambiar la polea

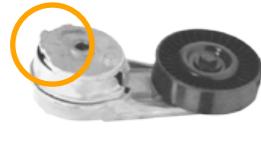
Buje averiado



Material de buje desprendido

ACCIÓN: Cambiar el tensor

Cuerpo de tensor quebrado



Carcasa fracturada o quebrada

ACCIÓN: Cambiar el tensor

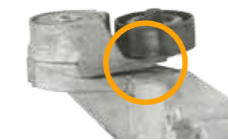
Daño en el ranurado



Ranura despostillada o quebrada

ACCIÓN: Cambiar tensor

Tensor desgastado / inclinado



Espacio disparejo

ACCIÓN: Cambiar el tensor, revisar la alineación del sistema

Mancha de óxido



Tensor oxidado o corroído

ACCIÓN: Cambiar el tensor

Tensor atorado



El tensor no se mueve

ACCIÓN: Cambiar el tensor

Pin posicionador roto



ACCIÓN: Cambiar el tensor y verificar la longitud y el torque de los pernos

Balero desgastado



Balero desgastado

ACCIÓN: Cambiar el tensor

Contacto

Círculo Exportación 330-C
Parque Industrial Tres Naciones
San Luis Potosí, S.L.P. México
C.P. 78395

Aviso Legal

El contenido de esta publicación no está jurídicamente vinculado y se proporciona como información solamente. Las marcas comerciales que aparecen en esta publicación son propiedad de Continental AG y / o sus afiliados. Copyright © 2017 ContiTech. Todos los derechos reservados.

México

(Dentro de México)
800-439-7373

(Fuera de México)
+52-444-500-2694

mycontiparts.com.mx

DISTRIBUIDOR

Continental 
The Future in Motion

OE Technology Series

Fallas Comunes en Bandas, Tensores, Poleas y Mangueras para Radiador

mycontiparts.com.mx

Continental 
The Future in Motion

FALLAS EN UNA

BANDA MULTI-V

GRIETAS



CAUSA

- Alta temperatura.
- Banda reseca.
- Uso.

SOLUCIÓN

- Detectar y eliminar fuentes de calor excesivo.

CORTE LATERAL



CAUSA

- Polea desalineada.
- Polea dañada.
- Material extraño en polea.

SOLUCIÓN

- Alineación de poleas.
- Cambio de poleas.

RESPALDO DAÑADO



CAUSA

- Mala tensión de la banda.

SOLUCIÓN

- Tensionar de acuerdo al tipo de banda con un krikít.

FALTA DE MATERIAL



CAUSA

- Una banda agrietada pasa a tener falta de material en las costillas.

SOLUCIÓN

- Detectar y eliminar fuentes de calor excesivo.

CUERDAS EXPUESTAS



CAUSA

- Defecto de la banda.
- Polea dañada.

SOLUCIÓN

- Alineación y limpieza de poleas.
- Cambio de poleas.

CONTAMINACIÓN



CAUSA

- Fugas en motor.
- Contaminación en el camino.

SOLUCIÓN

- Eliminación de fugas de aceite.
- Limpieza periódica de poleas.

PÉRDIDA DE DIENTES



CAUSA

- Baja tensión (debido a un acoplamiento incorrecto entre los dientes y la polea).

- Diámetro de la polea incorrecta.

SOLUCIÓN

- Instalar y mantener la tensión recomendada por el fabricante.
- Utilizar el diámetro de la polea correcta.

FALLAS EN UNA

BANDA DE TIEMPO

CONTAMINACIÓN CON ACEITE



CAUSA

- Fuga de aceite en el motor.

SOLUCIÓN

- Repare y elimine fugas en el motor.

FALLA POR TENSIÓN EXCESIVA



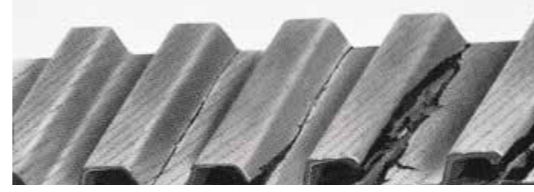
CAUSA

- Banda muy tensionada (debido a una correcta instalación).

SOLUCIÓN

- Instalar y mantener la tensión recomendada por el fabricante.

HUNDIMIENTO DE LOS DIENTES



CAUSA

- Baja tensión (debido a un acoplamiento incorrecto entre los dientes y la polea).
- Tensión de recorrido demasiado baja (debido a una mala instalación).

SOLUCIÓN

- Asegúrese de que el tensor trabaje correctamente.
- Instalar y mantener la tensión recomendada por el fabricante.

FALLAS COMUNES EN UNA

BANDA EN V

CUERDAS EXPUESTAS EN LOS COSTADOS



CAUSA

- Daño en los costados de la polea.

SOLUCIÓN

- Cambio de polea.

DESGASTE DE LOS COSTADOS



CAUSA

- Daño en los flancos de la polea.
- Polea desalineada.

SOLUCIÓN

- Cambiar la polea.
- Alinear correctamente la polea.

CORTE RECTO



CAUSA

- Banda doblada antes o durante la instalación (falta de cuidado en el manejo de la banda).

SOLUCIÓN

- Evite el manejo brusco y doblado de la banda.

OPERACIÓN RUIDOSA



CAUSA

- Baja o excesiva tensión de la banda (debido a una incorrecta instalación).
- Polea mal alineada o dañada.

SOLUCIÓN

- Instalar y mantener la tensión recomendada por el fabricante.
- Revise la instalación e inspeccione la superficie de la polea.

COSTADOS DE LA Banda CRISTALIZADOS



CAUSA

- Área de trabajo cristalizada.

SOLUCIÓN

- Baja tensión en la banda.
- Calor excesivo.

FALLAS COMUNES EN UNA

BANDA EN V

SIGNOS DE DESGASTE EN LOS COSTADOS



CAUSA

- Daño en el cuerpo de la banda.

SOLUCIÓN

- Limpiar la polea.
- Cambiar la polea.

GRIETAS



CAUSA

- Grietas en el cuerpo de la banda.

SOLUCIÓN

- Contaminación de derivados de petróleo (grasa ó aceite).
- Calor excesivo.

FALLAS COMUNES EN UNA

MANGUERA MOLDEADA

DEFORMACIÓN EN LOS EXTREMOS



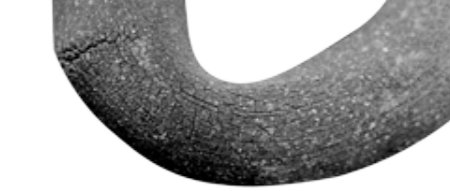
CAUSA

- Deformación en los extremos: manguera defectuosa o con sobre apriete.

- Cambie la manguera, no recorte la parte dañada.

Cambie las abrazaderas usadas.

GRIETAS EN LA CUBIERTA



- **CAUSA:** Grietas en la cubierta: formación de grietas transversales en la superficie

- **SOLUCIÓN:** Localice la fuente de calor externa y reponga la manguera.

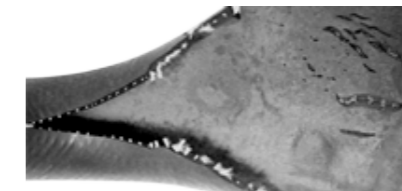
PUNTAS BLANDAS O DEFORMES



- **CAUSA:** Deformación de las puntas de manguera por sobrecalentamiento o envejecimiento prematuro.

- **SOLUCIÓN:** Cambie la manguera y abrazaderas, asegurando no dañar la manguera al momento de apretar.

GRIETAS INTERNAS



- **CAUSA:** Debido a una mala calidad del refrigerante o falta del mismo.

- **SOLUCIÓN:** Asegure la correcta mezcla de refrigerante y limpieza periódica del sistema de enfriamiento.

Revise el resto de las mangueras de radiador para ver el estado.

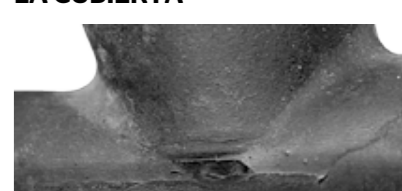
ABRASIÓN EXTERNA



- **CAUSA:** Daño en la cubierta de la manguera.

- **SOLUCIÓN:** Localice la parte móvil que ocasiona el daño; asegúrese de colocar la manguera con el desarrollo correcto.

DESPRENDIMIENTO DE LA CUBIERTA



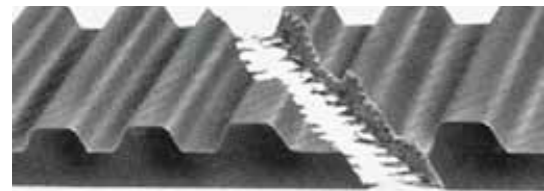
- **CAUSA:** Es ocasionada por infiltraciones de refrigerante desde el interior.

- **SOLUCIÓN:** Ubique el área de fuga y reemplace la manguera de acuerdo a su modelo.

FALLAS EN UNA

BANDA DE TIEMPO

BANDA ROTA (SESGADO)



CAUSA

- Cuerpo extraño en polea motriz.
- Baja tensión (ocasiona que la banda se deslice hacia un costado de la polea debido a la tensión incorrecta).

SOLUCIÓN

- Asegurarse de que la guarda esté instalada correctamente.
- Utilice la tensión recomendada por el fabricante.